

MAPEGUARD UM 35

**ELVÁLASZTÓ, REPEDÉSÁTHIDALÓ,
VÍZSZIGETELŐ LEMEZ**



www.mapei.hu

MAPEI





Mi a **Mapeguard UM 35**

A **Mapeguard UM 35** ideális megoldás a problémás aljzatokkal kapcsolatos feladatokra, mert lehetővé teszi a kerámia és kő burkolatok sikeres fektetését. A **Mapeguard UM 35** egy érdes felületű, méhsejtes HDPE rétegből és polipropilén szövet hátoldalból áll. A dombornyomások speciális alakja kitűnő mechanikai tapadást biztosít a ragasztónak és különösen erős kötést hoz létre a kerámia vagy kő burkolólapok és a **Mapeguard UM 35** között.

Elválasztó, repedésáthidaló,
vízszigetelő lemez

Repedezett vagy nem teljesen érlelt aljzatokhoz, kerámia vagy kő burkolatok fektetéséhez mind beltérben és kültérben **anélkül, hogy a** mozgási és dilatációs **hézagokat fel kellene vezetni a burkolatra.**



Hol alkalmazható



Új és felújítás alatt álló lakossági épületek



Kereskedelmi területek



Kórházak



Hotelek



Erkélyek és teraszok



Fürdőszobák



A rendszer előnyei



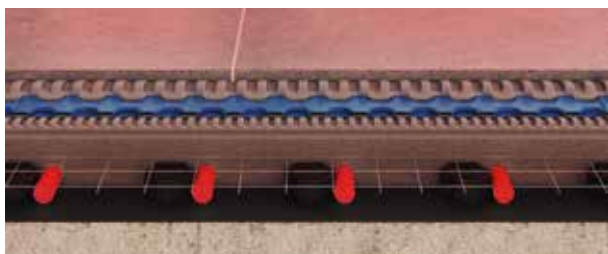
Repedés áthidalás

Elválasztó réteggént működik, megelőzve az aljzat repedéseinek megjelenését a padlóburkolaton.



Párafékezés

A **Mapeguard UM 35** hátoldalán levő légcsatornáknak köszönhetően a pára az alsó rétegekből ki tud szellőzni.



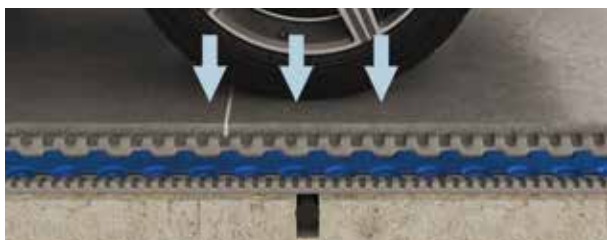
Egyenletes hőelosztás

Fűtött esztrichen vagy kompakt fűtött esztrichen történő alkalmazáskor a **Mapeguard UM 35** egyenletesebb hőelosztást biztosít.



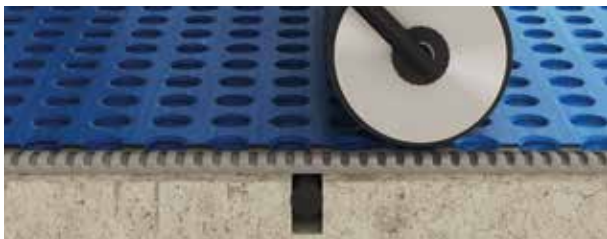
Vízszigetelő tulajdonságok

Védi az aljzatot a víz beszivárgásától, növeli a tartósságát.



Mechanikai jellemzők

A **Mapeguard UM 35** lehetővé teszi a feszültségek elosztását a nagy terhelésnek kitett padlókon is; az ASTM C 627-nek megfelelő TCNA tesztjelentések szerint Extra Nehéz Kereskedelmi Osztály besorolású.



Átlátszó

A **Mapeguard UM 35** félig átlátszó és ez lehetővé teszi a ragasztó megfelelő eloszlásának ellenőrzését, valamint a felületeken áthaladó potenciális elemek könnyű megkeresését.



A lemez elhelyezése elvá rétegeként beltéri környe



- 1 Beton aljzat
- 2 Párázáró réteg
- 3 **Topcem Pronto** cementkötésű esztrich
- 4 **Mapei** ragasztó (legalább C2 osztály)

lasztó és repedésáthidaló zetben



- 5** **Mapeguard UM 35** elválasztó repedésáthidaló lemez
- 6** **Mapei** ragasztó (legalább C2 osztály) a padlóburkolat szerint kiválasztva
- 7** Porcelán lapburkolat
- 8** **Ultracolor Plus** fugázóhabarcs



A lemez beépítése

1



Tekerje ki a lemezt és vágja le a terület alakjára és méretére.

2



Terítse el a ragasztót az aljzat felületén 5 mm-es fogazott simítóval.

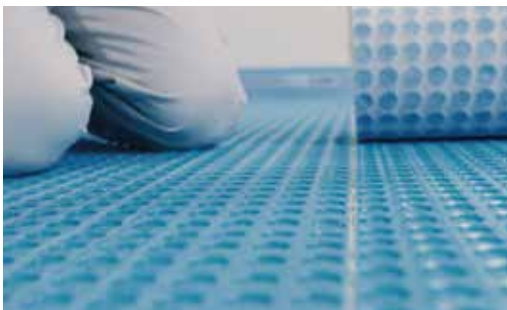
3



Fektesse a **Mapeguard UM 35** lemezt a ragasztóra, amíg az még friss.

Beépítési fázisok

4



Hagyjon a **Mapeguard UM 35** tekercsek között 3-5 mm hézagot.

5



Simítsa le a lemezt sima simítóval vagy hengerrel és nyomja le (maximum 35 kg).

6



Fektesse le a kerámia vagy kő burkolatot a megfelelő, legalább C2 osztályú **Mapei** ragasztóval.



A lemez fektetése elválasztó vízszigetelő réteggként



- 1** Párazáró réteg
- 2** **Topcem Pronto** cementkötésű esztrich
- 3** **Mapei** ragasztó (legalább C2 osztály)
- 4** **Mapeguard UM 35** vízszigetelő elválasztó, repedésáthidaló lemez

ztó, repedésáthidaló és



- 5** Mapeguard WP Adhesive ragasztó
- 6** Mapeband Easy vízszigetelő gumiszalag
- 7** Mapei ragasztó (legalább C2 osztály) a padlóburkolat szerint kiválasztva
- 8** Porcelán burkolólapok
- 9** Ultracolor Plus fugázóhabarcs



A lemez fektetése

1



Tekerje ki a lemezt és vágja méretre.

2



Terítse el a ragasztót az aljzat felületén 5 mm-es fogazott simítóval.

3



Fektesse a **Mapeguard UM 35** lemezt a ragasztóra, amíg az friss.

Beépítési fázisok

4



Simítsa le a lemezt sima simítóval vagy hengerrel és nyomja le (maximum 35 kg).

5



A széleknél vízszigeteljen **Mapeguard WP Adhesive**-vel ragasztott **Mapeband Easy**-vel (3 mm-es fogazott simító).

6



A csatlakozó lemezek közötti hézagokat **Mapeguard WP Adhesive**-vel ragasztott **Mapeband Easy**-vel vízszigetelje (3 mm-es fogazott simító).



A lemez fektetése

7



A lefolyókat **Drain Vertical/Drain Lateral**-ral vízszigetelje.

8



A lefolyókat **Drain Front**-tal vízszigetelje.

9



Fektesse a kerámia vagy kő burkolólapokat a megfelelő, legalább C2 osztályú **Mapei** ragasztóval.

EVERYTHING'S OK WITH MAPEI

MAPEI KFT.
2040 Budaörs
Sport u. 2.
Tel.: +36 23 501 670
Fax: +36 23 501 666
www.mapei.hu
mapei@mapei.hu

